

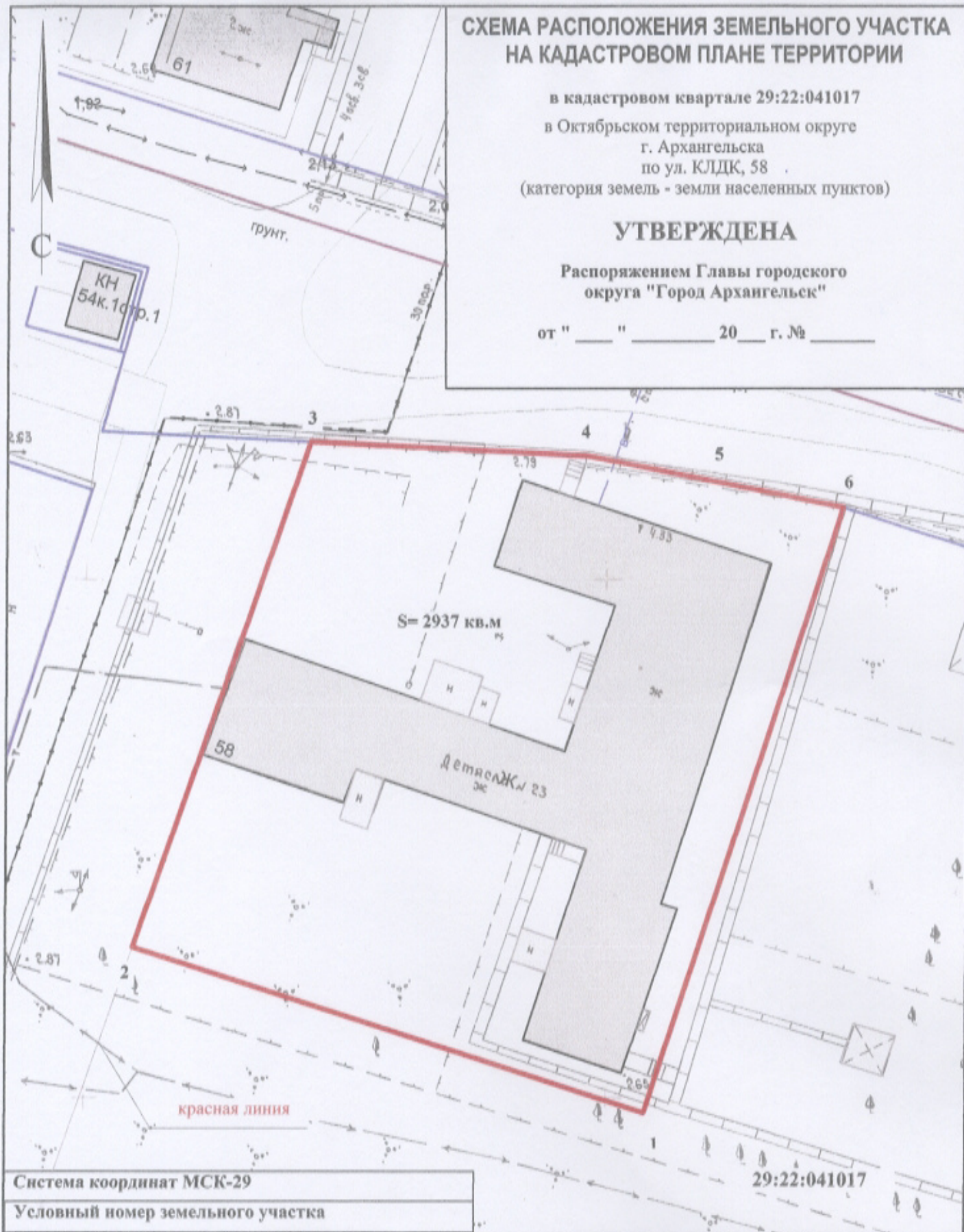
СХЕМА РАСПОЛОЖЕНИЯ ЗЕМЕЛЬНОГО УЧАСТКА НА КАДАСТРОВОМ ПЛАНЕ ТЕРРИТОРИИ

в кадастровом квартале 29:22:041017
в Октябрьском территориальном округе
г. Архангельска
по ул. КЛДК, 58
(категория земель - земли населенных пунктов)

УТВЕРЖДЕНА

Распоряжением Главы городского
округа "Город Архангельск"

от " ___ " _____ 20__ г. № _____



Система координат МСК-29

Условный номер земельного участка

Площадь земельного участка 2937 кв.м.

Обозначение характерных точек грани	координаты, м	
	X	Y
1	650810.92	2515276.96
2	650824.97	2515227.37
3	650874.33	2515242.43
4	650873.99	2515269.16
5	650872.00	2515281.45
6	650869.97	2515293.95

УСЛОВНЫЕ ОБОЗНАЧЕНИЯ:

- граница образуемого земельного участка
- граница учтенных земельных участков

29:22:041017 номер кадастрового квартала

Масштаб 1 : 500

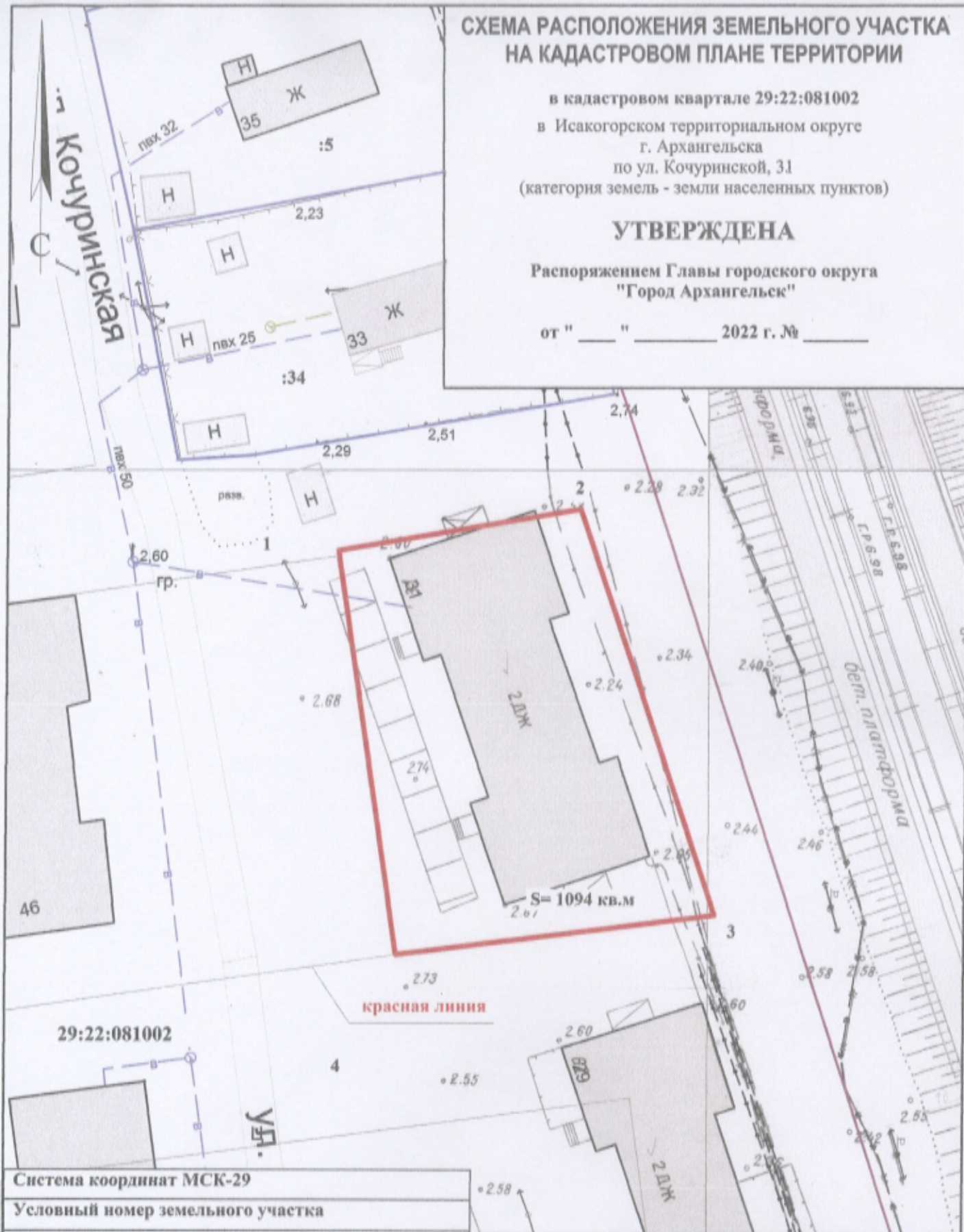
СХЕМА РАСПОЛОЖЕНИЯ ЗЕМЕЛЬНОГО УЧАСТКА НА КАДАСТРОВОМ ПЛАНЕ ТЕРРИТОРИИ

в кадастровом квартале 29:22:081002
в Исакогорском территориальном округе
г. Архангельска
по ул. Кочуринской, 31
(категория земель - земли населенных пунктов)

УТВЕРЖДЕНА

Распоряжением Главы городского округа
"Город Архангельск"

от " ____ " _____ 2022 г. № _____



Система координат МСК-29

Условный номер земельного участка

Площадь земельного участка 1094 кв.м.

Обозначение характерных точек границы	координаты, м	
	X	Y
1	646303.77	2523216.93
2	646308.62	2523240.12
3	646269.96	2523254.61
4	646264.96	2523224.08

УСЛОВНЫЕ ОБОЗНАЧЕНИЯ:

- граница образуемого земельного участка
- граница учтенных земельных участков
- 29:22:081002 номер кадастрового квартала
- :34 кадастровый номер земельного участка

Масштаб 1 : 500

СХЕМА РАСПОЛОЖЕНИЯ ЗЕМЕЛЬНОГО УЧАСТКА НА КАДАСТРОВОМ ПЛАНЕ ТЕРРИТОРИИ

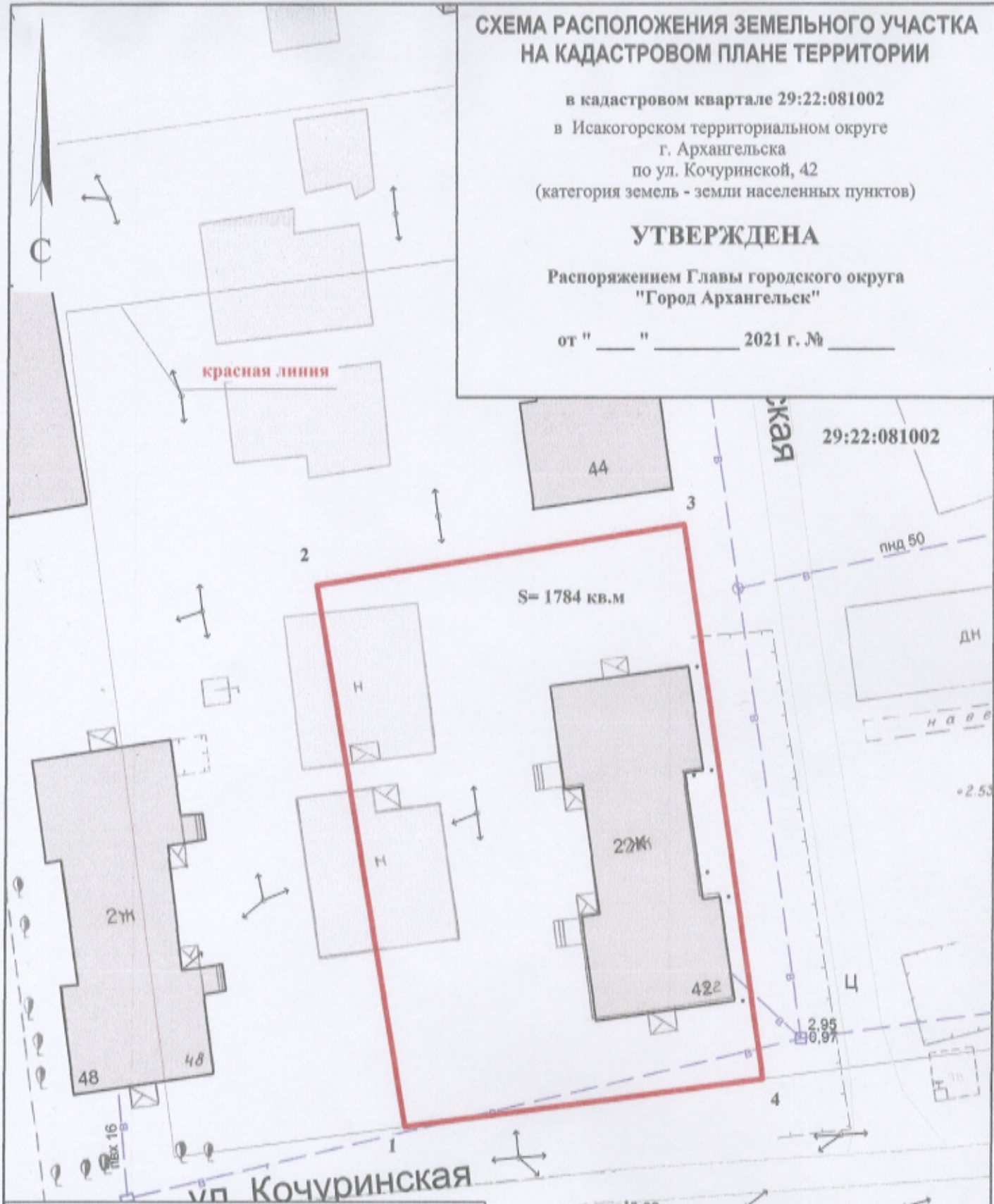
в кадастровом квартале 29:22:081002
в Исакогорском территориальном округе
г. Архангельска
по ул. Кочуринской, 42
(категория земель - земли населенных пунктов)

УТВЕРЖДЕНА

Распоряжением Главы городского округа
"Город Архангельск"

от " ____ " _____ 2021 г. № _____

красная линия



Система координат МСК-29

Условный номер земельного участка

Площадь земельного участка 1784 кв.м.

Обозначение характерных точек грани	координаты, м	
	X	Y
1	646159.90	2523183.53
2	646210.33	2523173.17
3	646217.34	2523207.32
4	646165.64	2523216.78

УСЛОВНЫЕ ОБОЗНАЧЕНИЯ:

- граница образуемого земельного участка
- - - граница учтенных земельных участков
- номер кадастрового квартала

29:22:081002

Масштаб 1 : 500

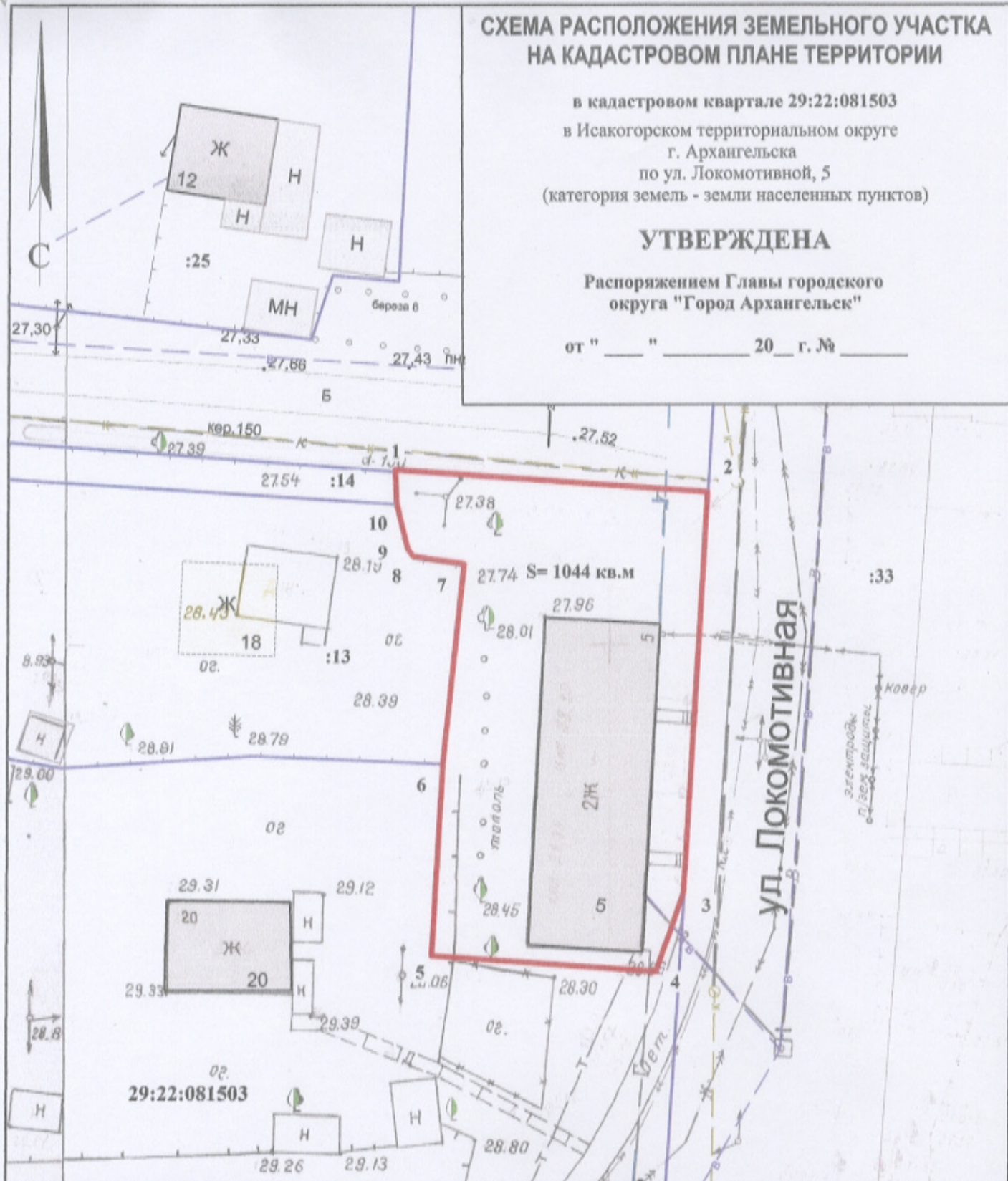
СХЕМА РАСПОЛОЖЕНИЯ ЗЕМЕЛЬНОГО УЧАСТКА НА КАДАСТРОВОМ ПЛАНЕ ТЕРРИТОРИИ

в кадастровом квартале 29:22:081503
в Исакогорском территориальном округе
г. Архангельска
по ул. Локомотивной, 5
(категория земель - земли населенных пунктов)

УТВЕРЖДЕНА

Распоряжением Главы городского
округа "Город Архангельск"

от " ___ " _____ 20__ г. № _____



Система координат МСК-29

Условный номер земельного участка

Площадь земельного участка 1044 кв.м.

Обозначение
характерных
точек границ

координаты, м

X

Y

1	639921.86	2524527.74
2	639920.91	2524556.63
3	639883.87	2524555.81
4	639876.50	2524553.57
5	639877.15	2524532.87
6	639895.03	2524533.19
7	639913.44	2524534.43
8	639913.96	2524529.67
9	639914.63	2524529.17
10	639918.84	2524527.98

УСЛОВНЫЕ ОБОЗНАЧЕНИЯ:

- граница образуемого земельного участка
- граница учтенных земельных участков
- 29:22:081503** номер кадастрового квартала
- :13** кадастровый номер земельного участка

Масштаб 1 : 500

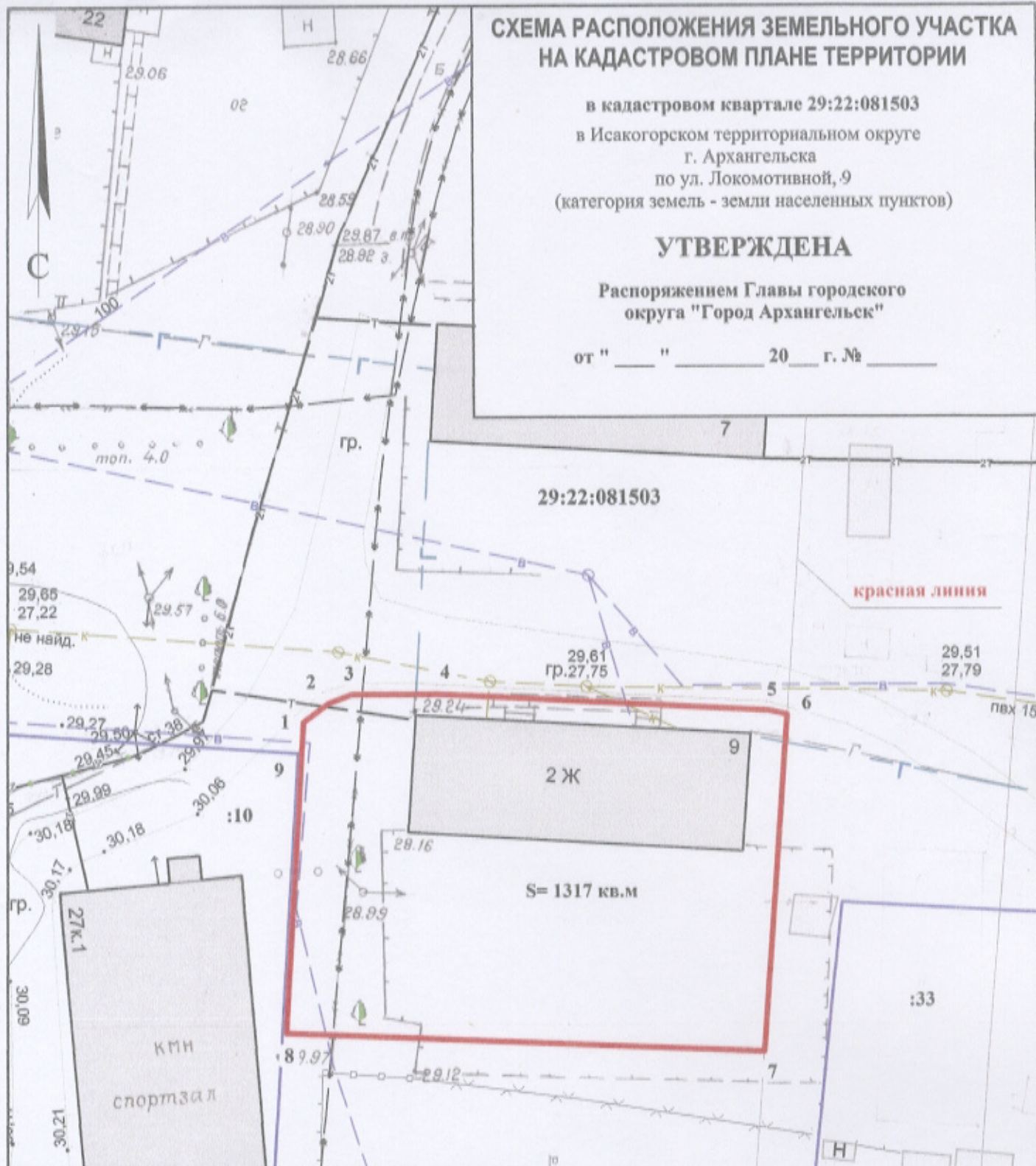
СХЕМА РАСПОЛОЖЕНИЯ ЗЕМЕЛЬНОГО УЧАСТКА НА КАДАСТРОВОМ ПЛАНЕ ТЕРРИТОРИИ

в кадастровом квартале 29:22:081503
в Исакогорском территориальном округе
г. Архангельска
по ул. Локомотивной, 9
(категория земель - земли населенных пунктов)

УТВЕРЖДЕНА

Распоряжением Главы городского
округа "Город Архангельск"

от " ___ " _____ 20__ г. № _____



Система координат МСК-29

Условный номер земельного участка

Площадь земельного участка 1317 кв.м.

Обозначение
характерных
точек границы

координаты, м

	X	Y
1	639782.90	2524529.21
2	639784.66	2524531.38
3	639785.52	2524533.42
4	639785.83	2524541.39
5	639785.41	2524570.77
6	639785.12	2524572.47
7	639758.35	2524571.59
8	639758.50	2524528.78
9	639780.23	2524529.16

УСЛОВНЫЕ ОБОЗНАЧЕНИЯ:

- граница образуемого земельного участка
- граница учтенных земельных участков

29:22:081503 номер кадастрового квартала

:10 кадастровый номер земельного участка

Масштаб 1 : 500

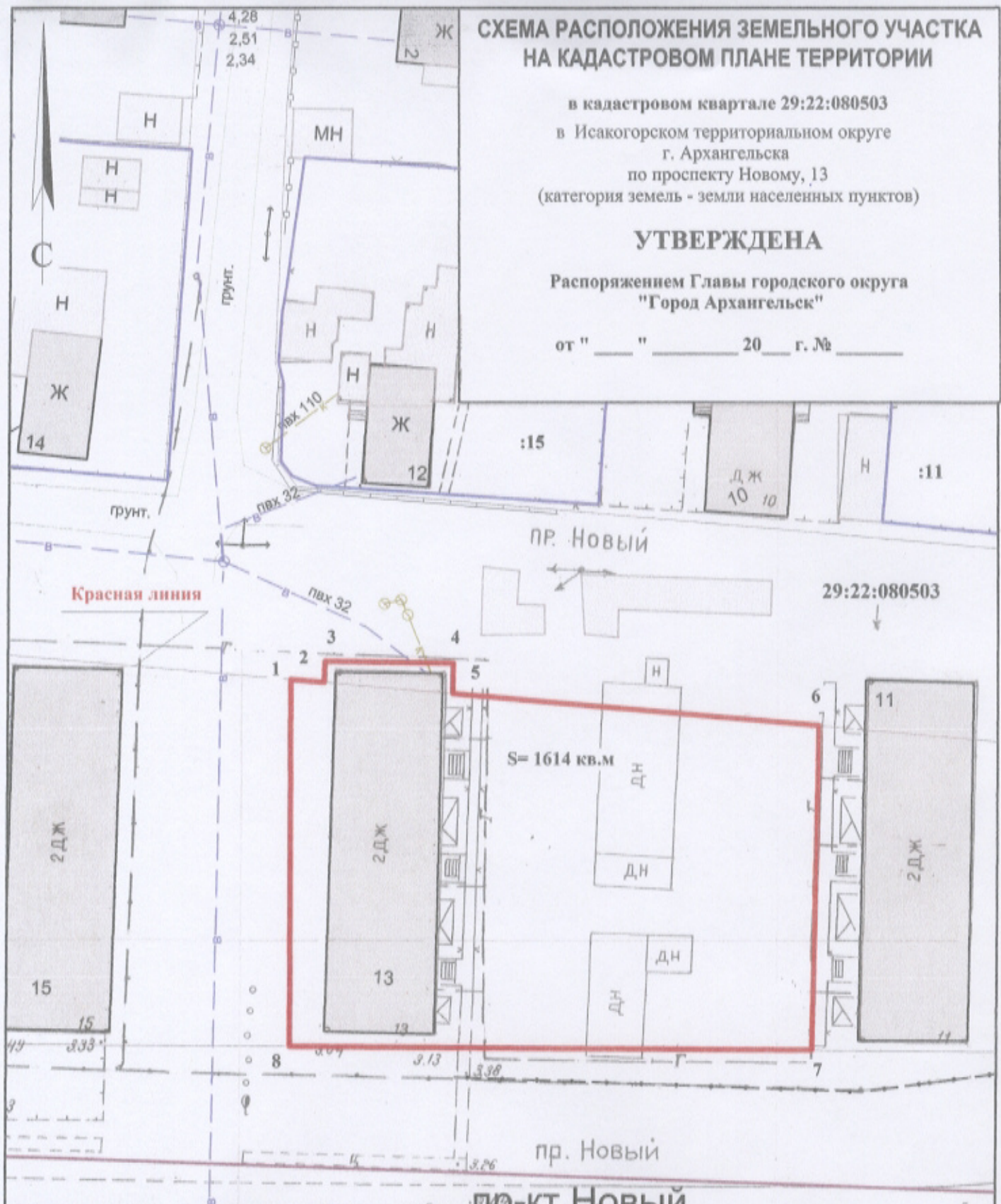
СХЕМА РАСПОЛОЖЕНИЯ ЗЕМЕЛЬНОГО УЧАСТКА НА КАДАСТРОВом ПЛАНЕ ТЕРРИТОРИИ

в кадастровом квартале 29:22:080503
в Исакогорском территориальном округе
г. Архангельска
по проспекту Новому, 13
(категория земель - земли населенных пунктов)

УТВЕРЖДЕНА

Распоряжением Главы городского округа
"Город Архангельск"

от "___" "___" 20__ г. № _____



Система координат МСК-29

Условный номер земельного участка

Площадь земельного участка 1614 кв.м.

Обозначение характерных точек: грани	координаты, м	
	X	Y
1	647671.46	2522804.62
2	647671.31	2522807.78
3	647673.29	2522807.75
4	647673.59	2522819.72
5	647670.72	2522819.77
6	647669.05	2522854.11
7	647638.70	2522854.66
8	647637.16	2522806.03

УСЛОВНЫЕ ОБОЗНАЧЕНИЯ:

- граница образуемого земельного участка
- граница учтенных земельных участков
- 29:22:080503 — номер кадастрового квартала
- :15 — кадастровый номер земельного участка

:15

Масштаб 1 : 500

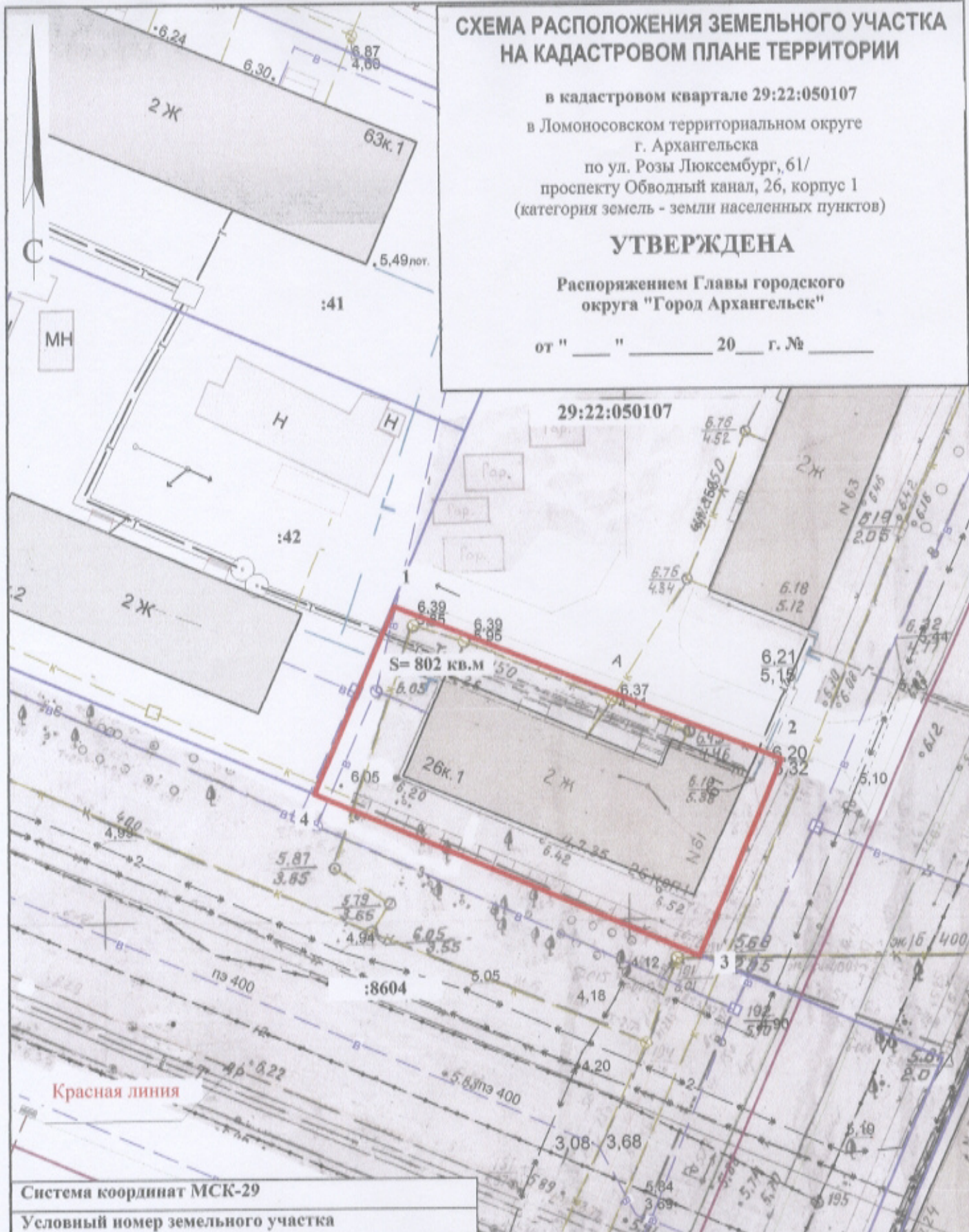
СХЕМА РАСПОЛОЖЕНИЯ ЗЕМЕЛЬНОГО УЧАСТКА НА КАДАСТРОВОМ ПЛАНЕ ТЕРРИТОРИИ

в кадастровом квартале 29:22:050107
в Ломоносовском территориальном округе
г. Архангельска
по ул. Розы Люксембург, 61/
проспекту Обводный канал, 26, корпус 1
(категория земель - земли населенных пунктов)

УТВЕРЖДЕНА

Распоряжением Главы городского
округа "Город Архангельск"

от " ___ " ___ 20__ г. № ___



Система координат МСК-29		
Условный номер земельного участка		
Площадь земельного участка 802 кв.м.		
Обозначение характерных точек грани	координаты, м	
	X	Y
1	651359.28	2520934.94
2	651345.66	2520972.72
3	651326.60	2520965.45
4	651341.06	2520927.92

УСЛОВНЫЕ ОБОЗНАЧЕНИЯ:

	граница образуемого земельного участка
	граница учтенных земельных участков
29:22:050107	номер кадастрового квартала
:41	кадастровый номер земельного участка

Масштаб 1 : 500